



皮膚への優れた保護性と優しさ。

ストーマ周囲のしわやくぼみを補正する、用手成形皮膚保護剤。

“漏れ”はストーマ周囲に皮膚トラブルを引き起こします。

コンバテックシールは簡単に、しかも効果的に肌を守ります。

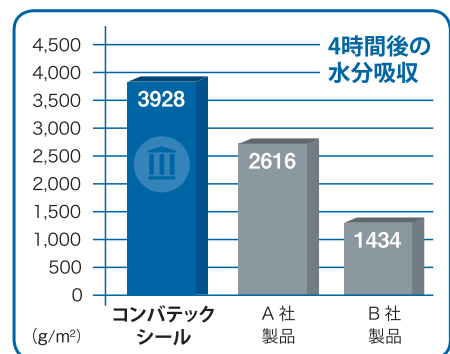
✓ 成形しやすく補正しやすい「適度な硬さ」

- ちぎったりこねたりして思い通りに成形することができます。
- 適度な硬さで細かいしわやくぼみをしっかり補正します。
- 手にべとつきません。



✓ 高い「水分吸収力」と安定した「耐久性」

- すぐれた吸収力により排泄物から皮膚を守ります。¹⁾
- 溶けくずれせず、粘着力を維持、しっかりと漏れを防ぎます。
- 浸軟や露出から皮膚を守ります。



✓ 「のり残りの少なさ」と「密着力」の両立

- 剥離時の、のり残りがほとんどなく、のり残りをこすり取る必要がありません。
- 腹壁と面板両方へしっかりと密着し、漏れを防ぎます。



製品名	包装単位	注文番号	本体価格 (税込み)
 コンバテック シール 48mm	10枚/箱	413503	4,950円
 コンバテック シール 48mm 薄型	10枚/箱	413504	4,400円
 コンバテック シール 98mm	10枚/箱	413505	6,270円

コンバテックシールの使い方



はじめに、ストーマ周囲をよく観察します

- 皮膚が清潔で乾いていることを確認します。
- 手の平または指でシールをあたためます。
- シール両面の剥離紙をはがします。



必要な量を取り適切な形に成形します

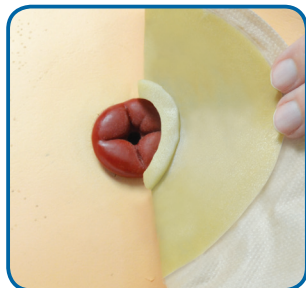
- ストーマ周囲になじむよう成形し、やさしく押しあててください。シールはちぎることも、こねることも、再びつなげることもできます。
- やさしく、ストーマ基部に向かってなだらかになるようにシールを貼付します。シールを30秒ほど軽く押さえます。

シールが隙間を埋めます



ストーマ装具を貼ります

- シールの上に、直接ストーマ装具を貼ります。肌になじむまで軽く30秒ほど押さえ、しっかりと貼付します。
- 漏れ、違和感がなければ、そのまま継続して使用いただけます。



はがし方

- ストーマ装具交換時、皮膚から装具と一緒にシールをやさしくはがします。残ったシールは丸めてこすり取るか、もしくは粘着剥離剤を使うことで、やさしくはがすことができます。

警告

損傷のある皮膚や開放性創傷には使用できません。本製品が肌に合わない場合や、本製品に対するアレルギー反応がみられる場合は、使用を中止してください。

※ご使用前に使用説明書をよくお読みのうえ、正しくお使いください。

®はConvaTec Inc.の登録商標です。© 2021 ConvaTec Inc.